



TØNDER KOMMUNE



Dagsorden

- Hvad er projekt Foreningsudvikling?
- Udvalgte resultater
- Værktøjer, aktiviteter og gode råd
- Hvad gør vi nu?
- Hvad gør vi fremover?
- Spørgsmål?



HVAD ER PROJEKT FORENINGSUDVIKLING?



Hvad er projekt Foreningsudvikling?

- Foreninger kontaktede LU og FOU, som tager initiativet til projektet.
- Nedgang i medlemstallet både i land og by. Konkurrencen fra selvorganiserende idræt og kommercielle udbydere.
- Foreningskonsulent er finansieret af Landdistriktsudvalget.
- Aktiviteter er finansieret af Folkeoplysningsudvalget.
- Resultaterne er fra spørgeskemaundersøgelser på dagtilbud, skoler, ungdomsuddannelser og 17 foreninger + interviews med bestyrelser og frivillige
- **Formål;** at udvikle og formidle værktøjer til fastholdelse og rekruttering af medlemmer i alderen 0-24 år, og frivillige.



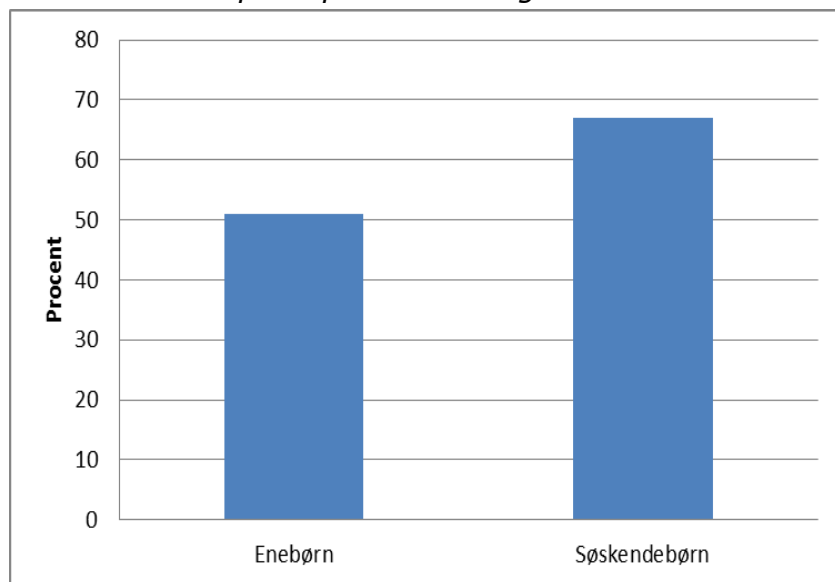
UDVALGTE RESULTATER

Medlemsstatus

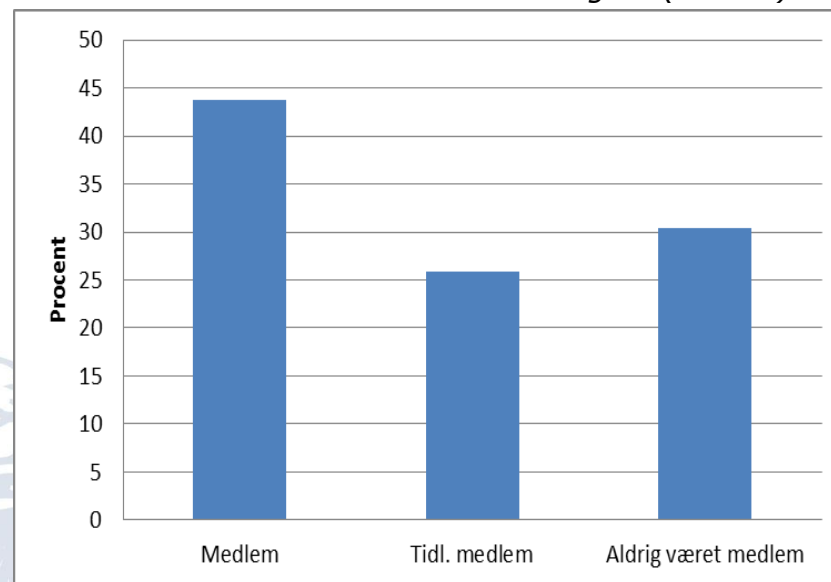


TØNDER KOMMUNE

Medlemskab opdelt på enebørn og søskendebørn



Er du medlem af én eller flere foreninger? (13+ år)

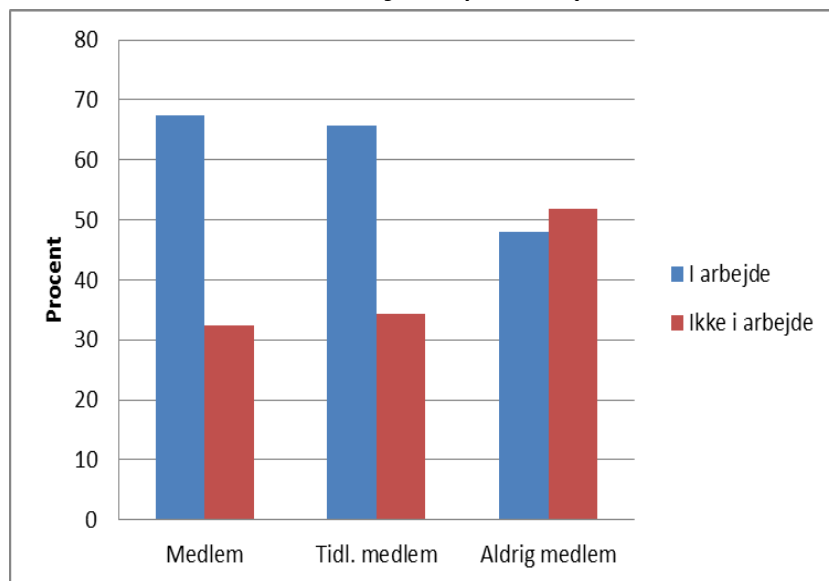


Foreningsliv og fritidsarbejde

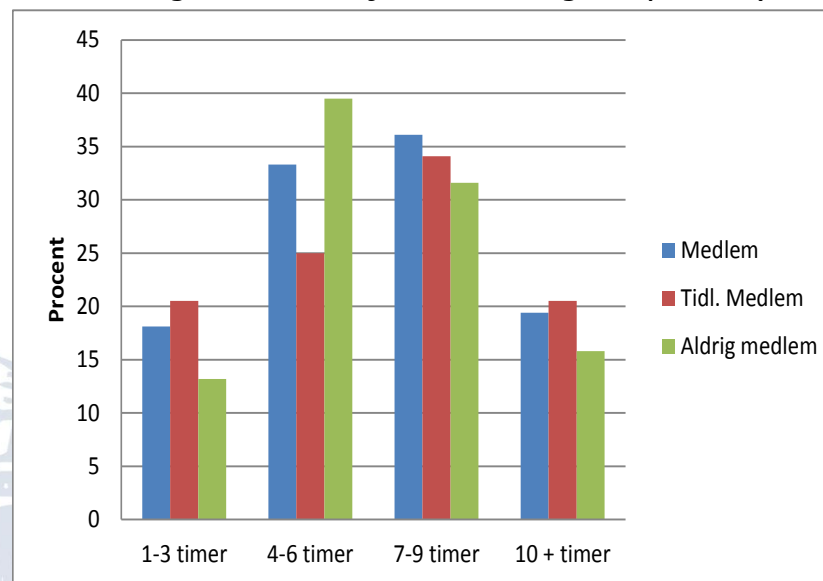


TØNDER KOMMUNE

Har du lønnet fritidsarbejde? (13+ år)



Hvor mange timer arbejder du om ugen? (13+ år)

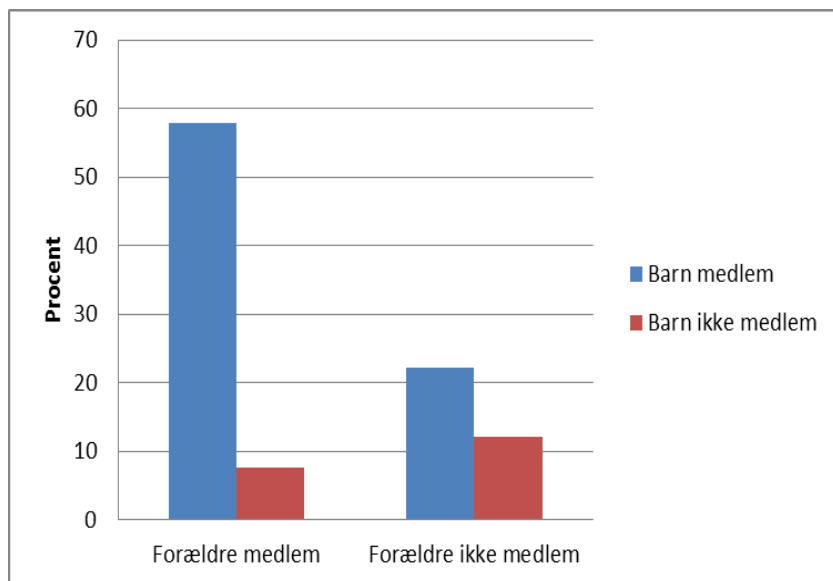


Forældrenes indflydelse på deres børns deltagelse

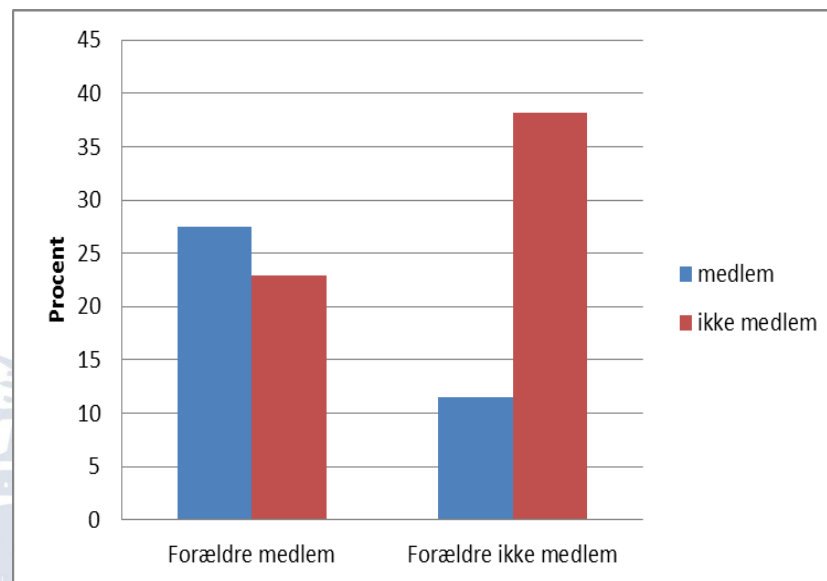


TØNDER KOMMUNE

Børnenes foreningsdeltagelse opdelt på forældrenes foreningsdeltagelse. (familier)



Unge foreningsdeltagelse opdelt på forældrenes foreningsdeltagelse. (ungdomsuddannelserne)

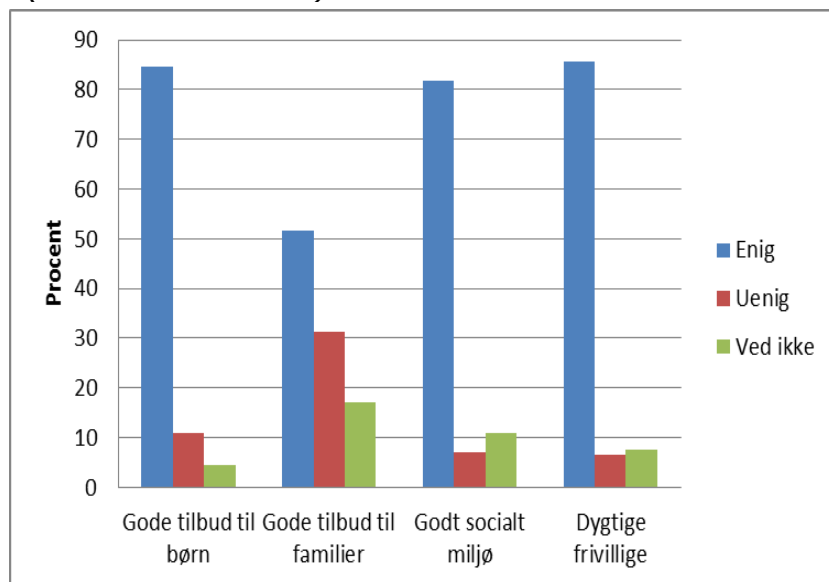


Familiernes oplevelse

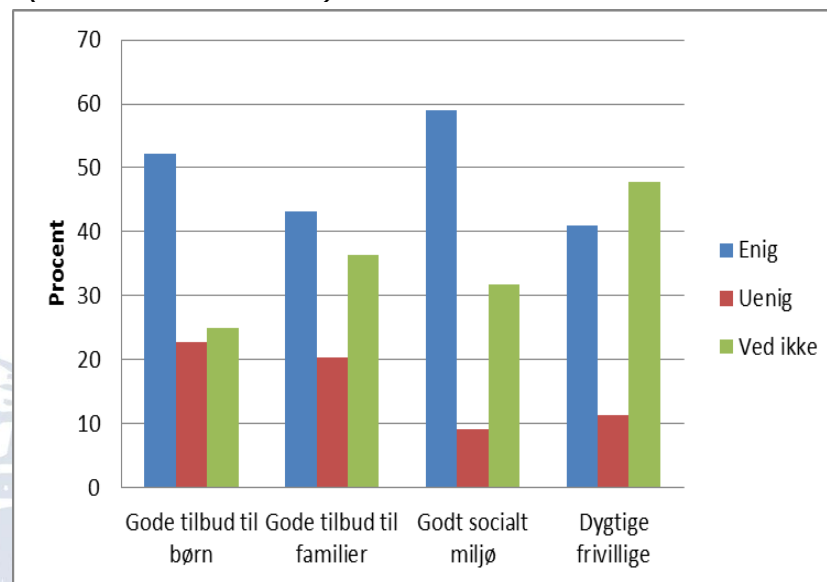


TØNDER KOMMUNE

*Hvordan er familiens oplevelse af foreningslivet?
(med medlemsbørn)*



*Hvordan er familiens oplevelse af foreningslivet?
(uden medlemsbørn)*



Hvordan fastholder vi medlemmerne?



TØNDER KOMMUNE

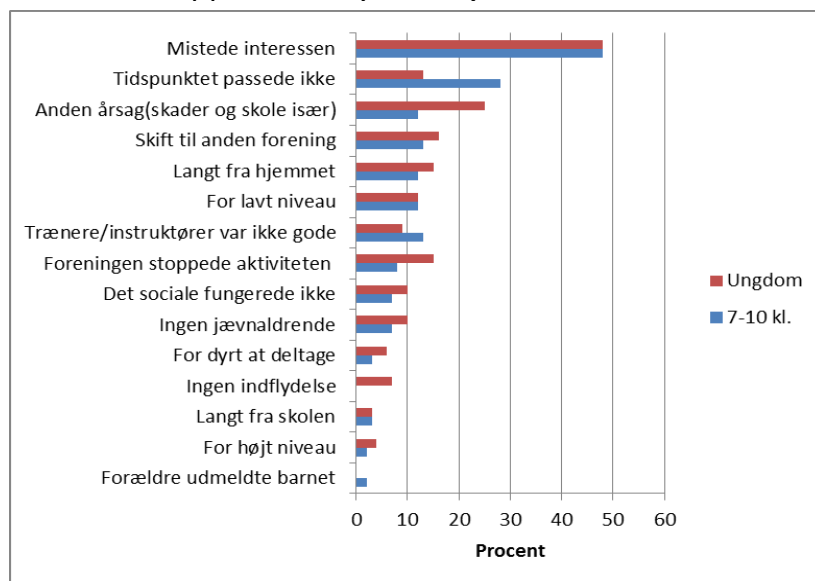
- Top 3 årsager til foreningsmedlemsskab for 13+ år.
 1. At medlemmet bliver udfordret og forbedrer sig.
 2. Det sociale fællesskab.
 3. At trænere/instruktører er dygtige.
- Sundhed har en vis betydning for folkeskoleeleverne.
- Højt niveau har en vis betydning for de studerende på ungdomsuddannelserne.

Hvordan får vi nye medlemmer?

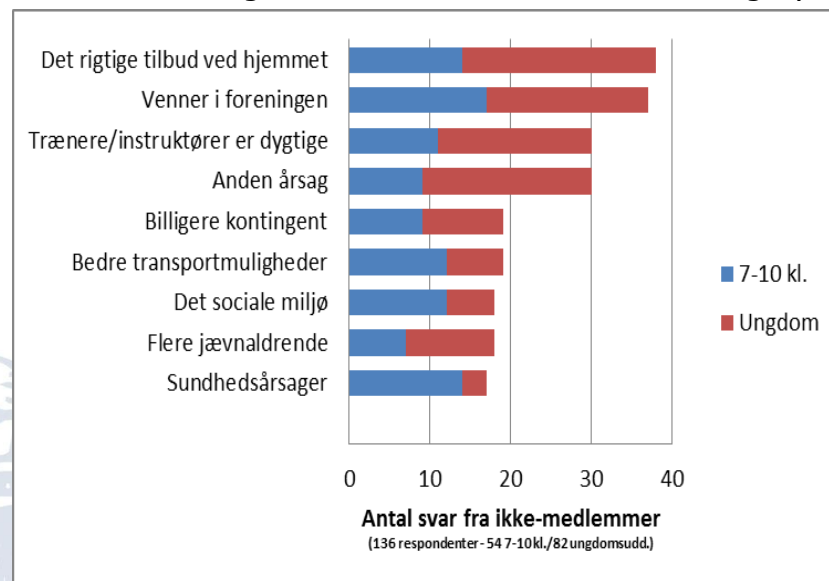


TØNDER KOMMUNE

Hvorfor stoppede du? (13+ år)



Hvad kan få dig til at blive medlem af en forening? (13+ år)





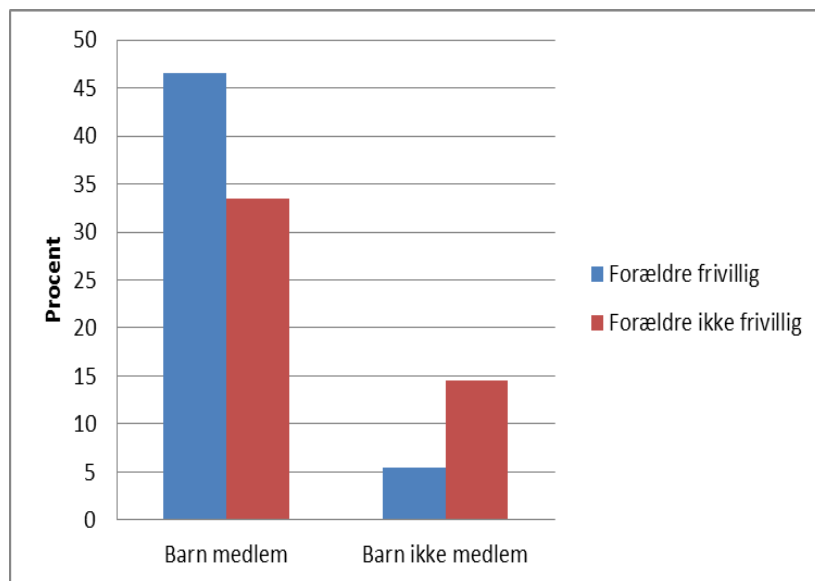
Frivillighed

Forældrenes frivillighed og indflydelse på deres børns frivillighed

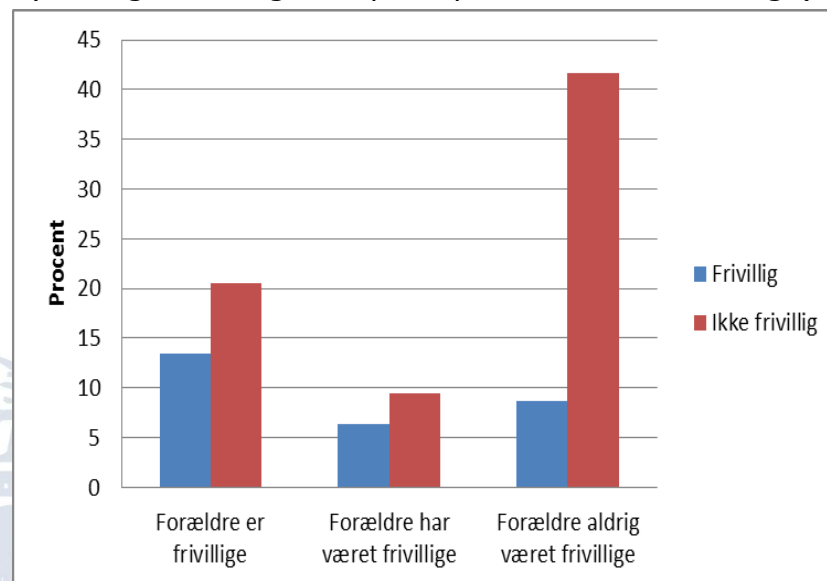


TØNDER KOMMUNE

(Forældres frivillighed opdelt på børns foreningsdeltagelse)



(De unges frivillighed opdelt på forældrenes frivillige)





Hvordan får vi flere frivillige?

- Hvad kan vi få forældre til at blive frivillig?
 - Hvis børnene er medlem.
 - Få og klart afgrænset opgaver, som kan laves på kort tid.
 - Hjælpe andre mennesker og møde nye mennesker.

- Hvad kan få de unge til at blive frivillig?
 - Nye kompetencer til CV, job og uddannelse.
 - Hjælpe andre mennesker.
 - Undervise i interesse/aktivitet.



VÆRKTØJER, AKTIVITETER OG GODE RÅD



Bruger- og borgerundersøgelse

- Spørgeskema.
- Spørg medlemmer og frivillige om deres behov og syn på foreningen.
 - Kan udføres årligt.
- Spørg lokalbefolkningen om deres behov og syn på foreningen.
 - Samarbejd eventuelt med andre foreninger i lokalområdet.
- Find ud af hvad I vil vide og forbered spørgsmålene grundigt.
- Må tage ca. 5 minutter at udfylde.

Det sociale fællesskab og ven-arrangementer



TØNDER KOMMUNE

- Vælg f.eks. en eller to frivillige som tager sig af det sociale fællesskab i foreningen.
- Brugerundersøgelsen kan eventuelt give svar på, hvordan det sociale fællesskab skal være i jeres forening.
- Et årligt arrangement hvor medlemmer inviterer en inaktiv ven.
 - For mange inaktive unge er det vigtigt at have en ven i foreningen i forvejen.
 - Følg op på de nye som kommer.



Uddannelse af frivillige

- Dygtige frivillige er vigtige.
- Uddan jeres frivillige – henvend jer til dem.
 - Også bestyrelse.
- Gør frivillige og mulige frivillige opmærksomme på hvad uddannelse betyder, f.eks. på CV mv.

Aktive forældre og familie-aktiviteter



TØNDER KOMMUNE

- Forældre er de bedste rollemodeller for deres børn.
- Få aktiveret forældrene som medlemmer eller frivillige.
- Tilbyd familie-aktiviteter
 - De fleste familier ønsker fælles aktiviteter.
- Evt. kan bruger- og borgerundersøgelse give svar på, hvilke aktiviteter de voksne og familier finder interessant.



- Familier med inaktive børn mangler kendskab til foreningslivet.
- Hold hjemmesiden opdateret.
- Brug de sociale medier.
- Fortæl om jeres dygtige frivillige.
- Fortæl om jeres kerneopgave og den kvalitet som I har.



HVAD GØR VI NU?



Foreningsudvikling – fase 2

- 'Test' fase med 8 foreninger.
- Gennemgår et forløb vedr. kerneopgave, målgruppe og motivation, som skal medvirke til udviklingsretning.
 - Fra vane til ny indsigt.
- Bruger- og borgerundersøgelser.
- Interviews.
- Foreningssamarbejde på tværs.



HVAD GØR VI FREMOVER?



Foreningsudvikling – fase 3

- Tønder Kommune, FOU, LU.
 - Rettet henvendelse til Kulturelt Forum og forskellige fonde.
- Forandring, udvikling og åbne sociale miljøer.
 - 2 årig periode.
- Alle foreninger i kommunen får tilbud om at være med.
- Samarbejder på tværs af forvaltninger.
- Helhedsorienteret udviklingsindsats, aktive borgere, lokal forankring og ejerskab, samler mere viden i kommunen.



- Henvend jer til rrb1@toender.dk, hvis I ønsker den fulde rapport og/eller at være med fremover.
- Folder på bordet.
- Spørgsmål?